



平成九年度総会のご案内

春たけなわの今日この頃、会員の皆様方いかがお過ごしでしょうか。今年もまた総会のご案内をさしあげる時期となりました。左記により本年の総会を開催いたしますのでご案内いたします。

記

期 日 平成九年五月二十四日(土)

受付開始 午前十一時三十分

開 会 正 午

閉 会 午後三時

会 場 はあといん乃木坂(健保会館)

港区南青山一―二四―四

地下鉄 千代田線 乃木坂駅 うえ

電 話 〇三―三四〇三―〇五三一

会 費 金八千円也(年度会費金壹千円を含む)

同封の振込用紙でお振り込みください

付 記

◎会費の振込を出席通知に代えますので、出欠ハガキは同封いたしません。

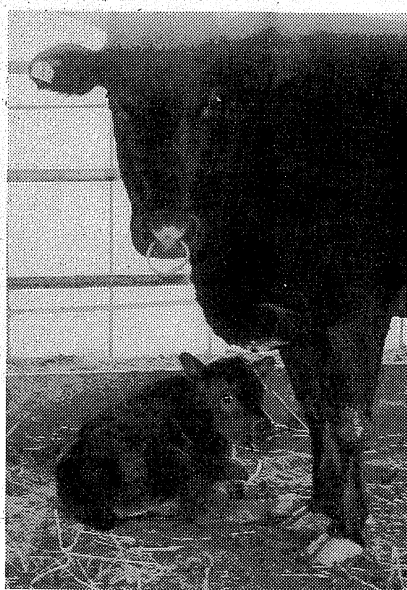
◎総会に欠席の方は、年度会費のみお送りください。

◎ご出席の方は、五月十三日までにお振り込みください。会費振込後にご出席をお取消になつた場合、五月二十日までにご連絡があれば当日会費分は後日精算させていただきます。

連絡先 電 話 〇三―三七二一―三七九一 糟 谷

ファックス 〇三―三七二一―三八二七(月木午後不可)

牧場の子ひつじ



母と子

呼 聲

第 1 2 号

発 行 上田染谷丘高校

行 東京同窓会事務局

〒 153 東京都目黒区

祐天寺2-4-13

☎ 03-3712-3791

讃 会

高2回卒 谷口静子(山口)

その日 陽が笑った

それは わたしに? あなたに?

いいえ みんなに分けへだてなく

きつと涙さえも真珠に変えて

瞳に戻した

その日 風が歌った

そよいで はずんで

青春を孕んで 仲間たちの

唇を染めた 目立たなかった

野末の石も動いて鳴った

そしてまた ある日の今日

もう一度青春

心許して いつかのあの日

あの場所に輝やっていた時間

人とひと

さんざめく輪の中に集いきて

同じ窓辺に見た 聴いた 語った

夕陽の朱 山脈 雲の流れ 天の声

小さな恋 夢のいくつか

二度とないあの日のわたし

生きるため今日までに

知ったことは何?

胸に秘めたひとつひとつの出来事

人みな途上

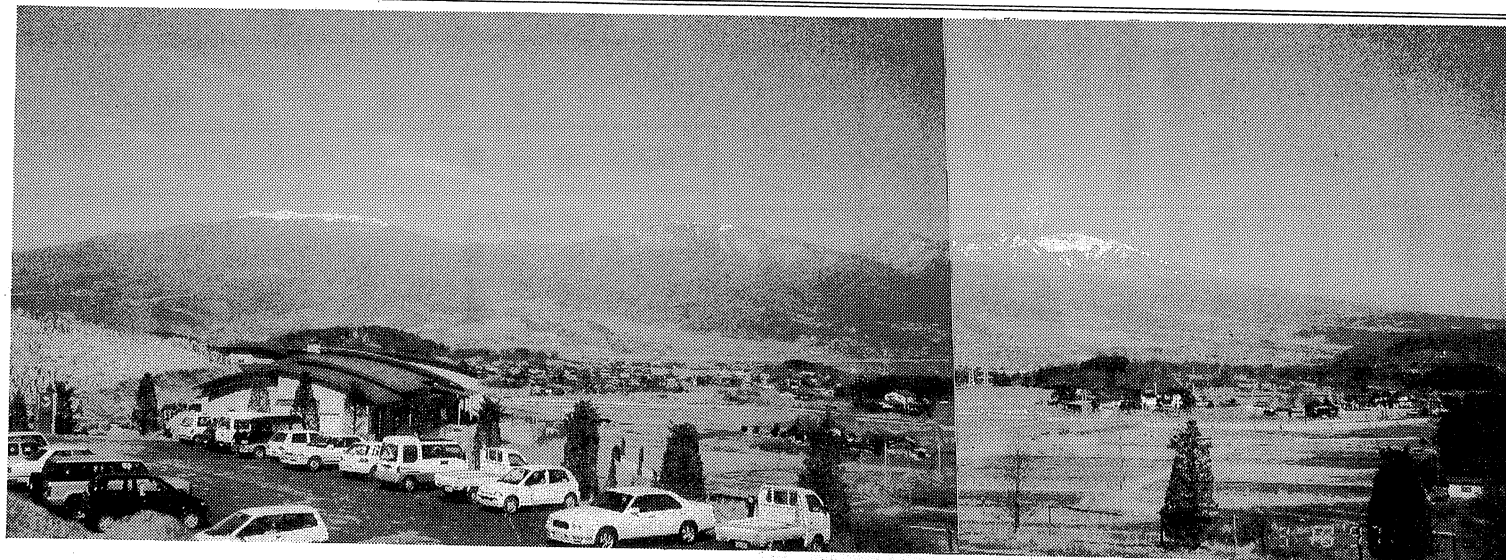
太古からの生命を受けて

未来へ連なる時間の道を

今日 また踏み出す

ひとつひとつ

他には無い物語しるすために



春の北御牧から 明神池から望む山脈

初めて海外の旅中国へ

高6回卒 油井富子(塚田)

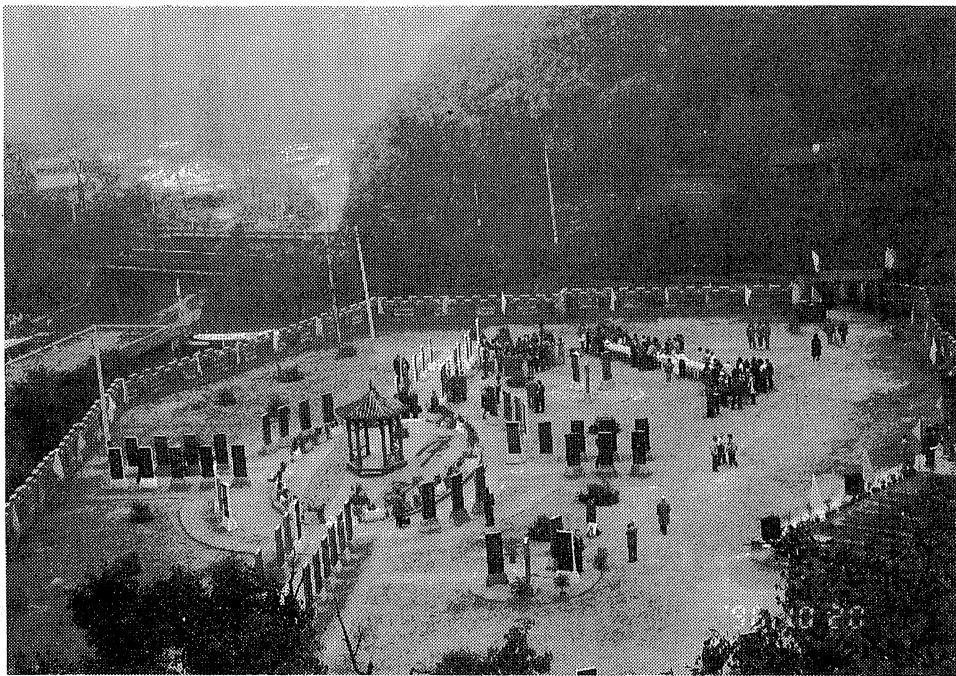
日本の書家の記念碑が万里の長城の下に建立され、その除幕式に参加するため、習字に... まで先生の御好意で声をかけていただき行ってまいりました。

パトカーの先導で、まず故宮博物館、広大な敷地の中に王朝建築群が幾重にも連なり、中国最大の古建築群、周囲には高さ十メートルの城壁が巡り、午門、神武門、西華門、天安門の四門で市内と通じている。中には素晴らしい彫刻がいっぱい。特に大理石の一枚岩に竜を彫った『竜彫石』は故宮内最大のもので、南方の大理石を冬場路面を凍らせて滑らせて運んだとのことでした。

昼食後、除幕式会場になる万里の長城に向かう。ものすごい爆竹、先が見えないほど、プラスチックの歓迎、ただびっくりするばかりでした。テープカットの後、石碑鑑賞し日本の書家の素晴らしさを実感致しました。



万里の長城の一部にも登る事が出来ました。狭い急な階段もありました。世界最大の建築物に触れる事が出来、よい記念となりました。少し疲れもありましたがこれから記念祝賀会場へ行かなければなりません。ホテルにもどり皆でドレスアップをし祝賀会場となる人民大会堂に向かいました。シャンデリアの下、赤いカーペットの階段、まばゆいほどの場内。人民大会堂は日本の国会議事堂にあたる所だそうです。まるで国賓並みの扱いを受けびっくりする事ばかりでした。三泊四日の短い旅でしたが有意義な旅をする事が出来ました。



万里の長城から見た記念碑

収入の部

Table with 3 columns: 項目, 8年度決算額, 備考. Rows include 前年度繰越金, 年会費, 総会費, 寄付金, 補助金, 利息, 合計.

支出の部

Table with 3 columns: 項目, 8年度決算額, 備考. Rows include 総会費, 渉外費, 通信費, 印刷費, 用品費, 会議費, 交通費, 新聞図書費, 支払手数料, 小計, 次年度繰越金, 合計.

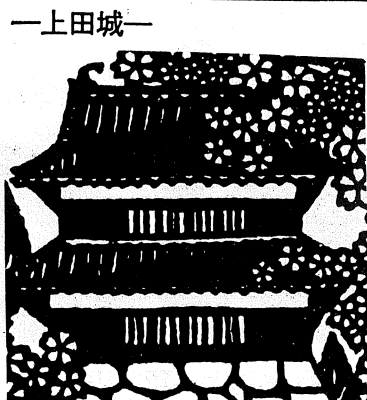
8年度決算書

編集後記

☆同窓会——それは一体何でしょう。あなたは、同窓会にどんな想いを寄せておられますか？ フリーライターの谷口静子様(高2回卒)は、詩『讀会』にその想いを託してくださいました。

9年度予算案

Table with 3 columns: 収入, 支出, 合計. Rows include 年会費, 総会費, 渉外費, 通信費, 印刷費, 用品費, 会議費, 交通費, 新聞図書費, 支払手数料, 他校総会等出席会費, 90円×1300通, 他, 会報印刷代, 同窓連・東信連, 母校会報代.



☆昨年からの会前検討委員会を決定させ、会前の全面的な見直しを行っております。以下に委員をご紹介いたします。高3 佐藤・谷口 高3 丸山 高4 鷹野 高5 横谷 高6 油井 高8 桑原 高11 飯田 高14 土屋・水野 高18 吉田 高20 秋葉 高29 高橋(平成九年度新任) 各卒業年次から、ぜひ役員さんを送りだしていただき度いのですが。