



平成十三年度総会のご案内

会員の皆様いかがお過ごしでしょうか。新世紀の節目にふさわしい総会のお知らせをさせていただきます。今年はずわやかな高原と信州の鎌倉を訪ねながら、母校の百周年記念式典に出席させて頂く趣向で、同窓会のバス旅行を企画致しました。どうぞ皆様お誘い合わせの上ご参加下さいますようご案内申し上げます。

記

期 日 平成十三年十月十九日(金) 二十日(土)

集合場所 新宿駅西口 朝日生命スバルビル前

利用バス 国際興業バス

集合時間 朝九時(時間厳守)

宿泊場所 別所温泉 旅館中松屋

☎ 0268(38)3123

会費 二万二千円(年度会費金壹千円を含む)

※十月十九日当日の連絡先

☎ 090(7241)9951 水野

付記

☆会費の振込みを出席通知に代えますので、出欠葉書は同封いたしません。

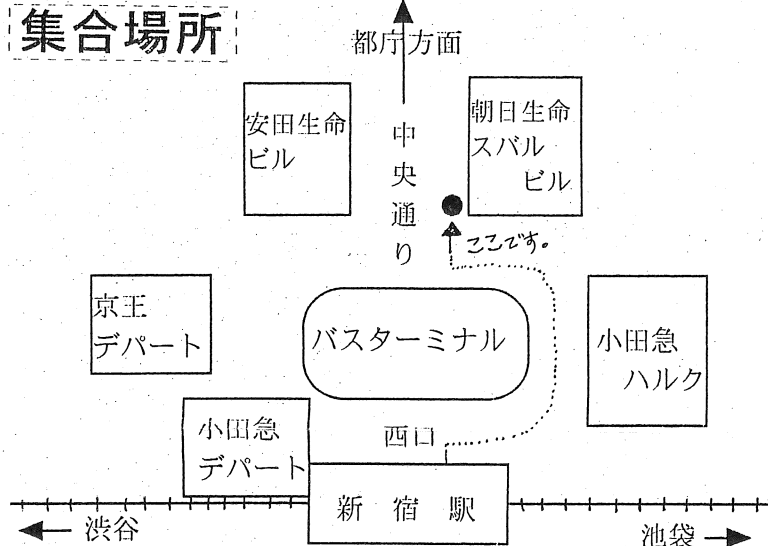
☆総会に出席の方は七月末日までにお振込み下さい。

☆欠席の方は、年度会費のみお送り下さい。

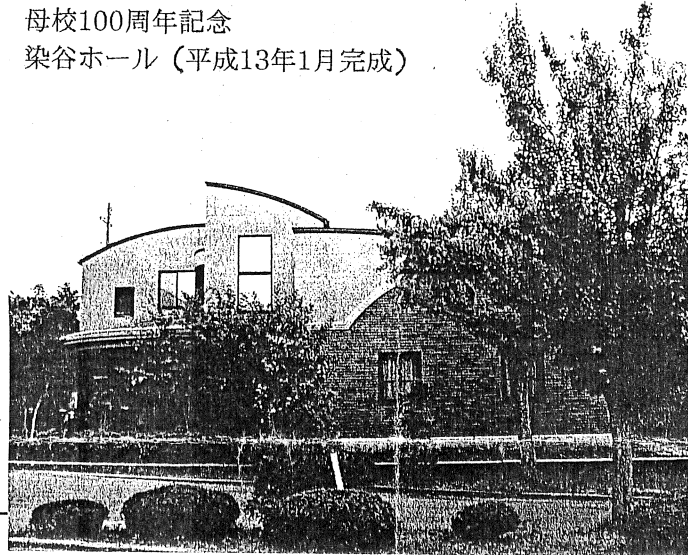
呼 声

第16号
発行
上田染谷丘高校
東京同窓会事務局
☎ 201-0012
東京都狛江市
中和泉1-26-1
☎ 03-3489-3593

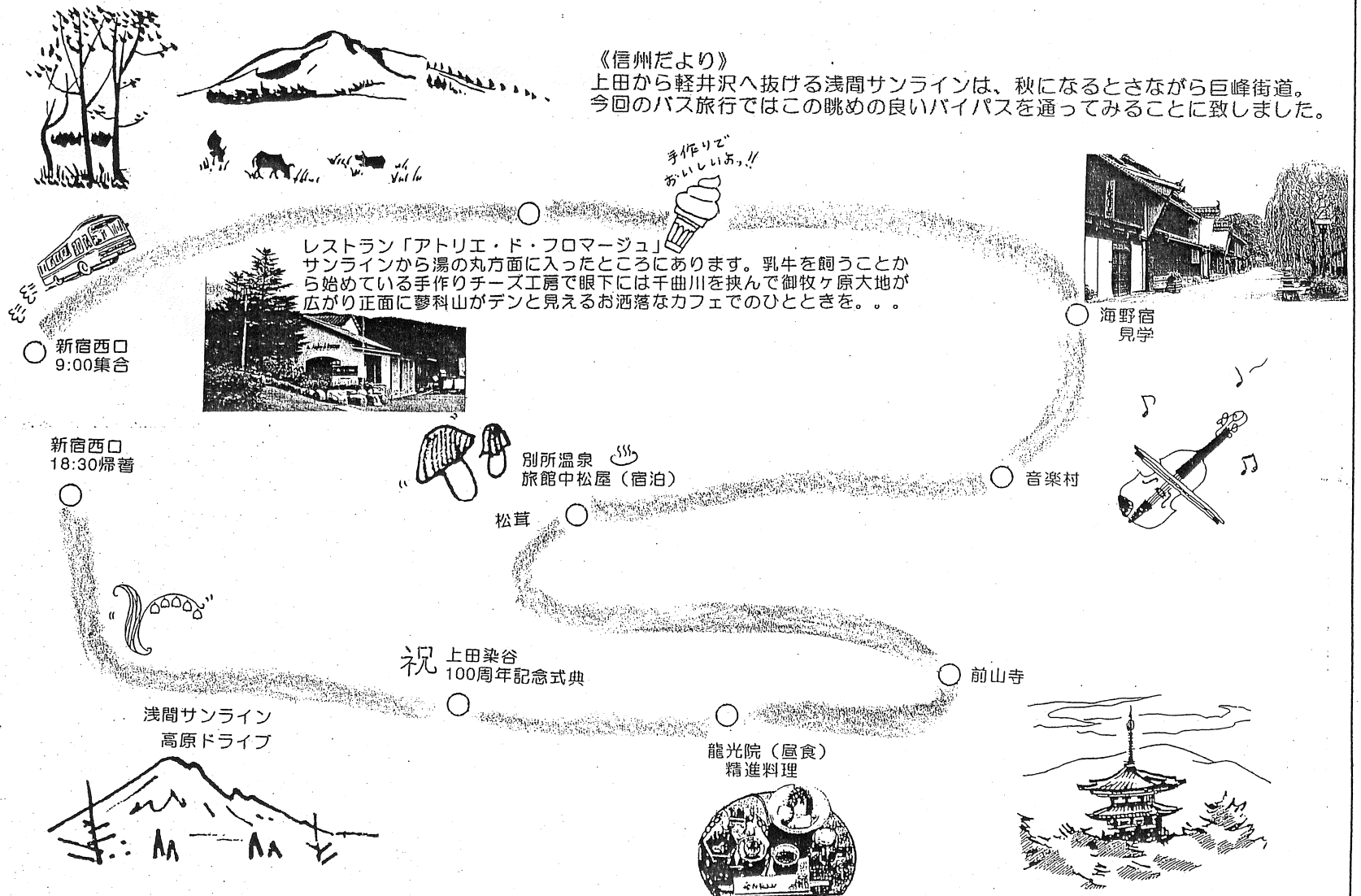
集合場所



母校100周年記念
染谷ホール(平成13年1月完成)



《信州だより》
上田から軽井沢へ抜ける浅間サンラインは、秋になるとさながら巨峰街道。今回のバス旅行ではこの眺めの良いバイパスを通ってみることに致しました。



前進座と私

高43回卒 小岩井カリナ

染谷ヶ丘高校を卒業して何年になるでしょう。将来の自分の姿を想像しては、若さに満ち溢れたこの高校生活が、永遠なもののように友人達と跳ね回っていた三年間。演劇クラブでペランダに立ち、染谷ヶ丘からの街並みを眺めながら、発声練習をしていた私は今、役者を職業として舞台上に立っています。幼い頃から母や祖母に連れられて観ていた前進座に入座して四年。入座当初は、自分が今までに経験した事のない、一般社会とは全く別世界に戸惑う毎日でした。好きな芝居が出来、仕事で全国巡演の旅をし、観光も地方名産も楽しめる、こんな素晴らしい仕事はないと考えていた私は甘かったです！と数ヶ月で気付かされました。旅公演は移動につぐ移動。会館とホテルの往復で観光どころか、終演後は疲れ果てて早く眠りたい、それだけでした。また前進座は株式会社なので私達は、芝居だけやっていればいいという訳ではありません



舞台が無い時や旅公演中の休演日等は、役者も営業をして歩き回っています。私は最初この体制に驚き、疑問を感じていましたが、自分がそうしてお客様にご挨拶に伺つてみると、お客様から勉強するところは多く、自分が直接お会いしてお話した方が劇場にきて下さったときには、古い友人にあつた様に胸が弾みます。この四年間で、さまざまに土地で多くの公演をやらせて頂きましたが、どこにいても待つていて下さるお客様がいらっしゃるのには本当に嬉しくこの仕事を続けていく喜びを心から感じています。前進座を応援して下さるお客様は、皆さん気さくな方ばかりです。家族の様な温かさで迎えて下さるのです。劇団は今年創立七十周年を迎えます。一つの劇団がここまでこれたのも支えて下さったお客様がいらしたからこそ。そして私達もこれから益々良い芝居作りをしていかなければなりません。高校時代初めて客席から頂いた拍手が、私の支えになっているのかもしれない。(前進座 女優)

平成十二年度 東京総会に

初めて参加して

高11回卒 庄司 紀子

五月十六日(火)快晴の良き日に『東京湾一周ランチクルーズ』の総会に初めて出席しました。上田では同窓会があることは知っておりましたが、東京にも染谷の会があることは知りませんでした。今年度の会長になられた飯田さんにお会いした折、この会のある事、それから総会にも出席するように勧められ、喜んで参加致しました。当日はどのような方達がいらつしやるのかと期待と不安で一杯でした。私は現在北茨城市に住んでおります。当日は、交通の関係上とても早く日の出埠頭に着いてしまいました。待合所に入つてくる方々を、染谷の方かしら？と楽しみながら待つておりました。全員見えたので、いよいよ乗船です。広くて外の良く見える部屋での総会が始まりました。堅苦しくなく分かりやすい会で、とても好感が持てました。その後フランス料理とワインを頂きながらの楽しい食事も終わり、船長さんのお計らいで、操縦室を見せて頂きました。リーダーにプイまで映っている様子を目のあたりにし船の安全に最大の注意が払われている事が良く分かりました。又、皆さんと写真を撮ったり大先輩とも若い方々とも

東京バイクルージング 2000シンフォニー (日の出棧橋)



上田高女・上田染谷丘高校 東京同窓会平成12年度会計報告

収入		支出	
前年度より繰越	628,028	総会費	308,918
年会費 358名	355,900	渉外費	16,000
総会費 22名×9000	198,000	通信費	56,540
寄付金 総会祝儀	40,000	印刷費	15,750
補助金 支部費	5,000	事務費	14,090
受取利息 郵貯	114	会議費	52,934
		交通費	52,280
		次年度へ繰越	710,530
	1,227,042		1,227,042

上記のとおりご報告申し上げます

平成13年3月31日 会長 飯田 孝代 会計 高橋 克子

監査の結果 相違ありません

会計監査 水野 美代子

祝母校百周年

おめでとうございませす

打ち解けて楽しくお話しもでき、とても思い出深い一日となりました。有難うございました。これからも毎年出席させて頂きますので、どうぞ宜しくお願い申し上げます。

(記念行事をご紹介いたします)

☆染谷ホール建設

☆百周年記念誌発刊

☆創作オペラの公演

「つつじ乙女」

十一月三十日 一回目公演

十二月 一日 二回目公演

同日午後 三回目公演

☆記念式典・祝賀会

十月二十日(東京同窓会はこの式典に出席する予定)

編集後記

東京同窓会会報「呼応」は、会員の皆様のコミュニケーションの場です。平日頃のこと等何でもお気軽にお寄せ下さい。エッセイ・詩・短歌俳句などジャンルは問いません。まだ会員になっていない関東圏の皆様にもぜひお声を掛けて下さいませ。最後に、この度ご協力いただきました皆様に厚く御礼申し上げます。

